



FICHE DESCRIPTIVE Maison - Référence n° AL-01



Maison de maître LE-NEUBOURG

VENTE EN IMMO-INTERACTIF®

139 000 €

1ère offre possible

Honoraires inclus à la charge du vendeur
Pas des offres : 500 €

Réception des offres du 13/09/2022 12h au
14/09/2022 12h

Maison de Maître de 400m² dans le centre-ville du Neubourg

Dans le centre-ville du Neubourg maison de maître de 400 m² à rénover entièrement. Elle se compose au rdc : d'un entrée, un grand hall, bureau, cuisine, arrière-cuisine, coin repas, salle à manger, salon. Au 1er : palier, dégagement, couloir, cuisine, dressing, 4 chambres, deux salles de bains, buanderie, et wc. Au second : palier, pièces, deux chambres et grenier de 107m². Caves, chaufferie. Double garage de 33m². Le tout sur un jardin plat de 1438 m².

Possibilité d'une construction en fond de cour. (pas de division possible en appartements et traitement méréule à prévoir)

Condition de la vente :

Vente notariale interactive : 1er offre possible : 139 000 €. Pas des offre à la hausse : 500 €. Période des offres en ligne : du mardi 13 septembre 2022 14h00 au mercredi 14 septembre 14h00.

Visite obligatoire aux dates & heures suivantes :

- Vendredi 02 septembre de 14h00 à 18h00 (sans rendez-vous).
- Vendredi 09 septembre de 14h00 à 18h00 (sans rendez-vous)

Dossier de présentation, rapport diagnostic méréule & visite virtuelle sur demande.

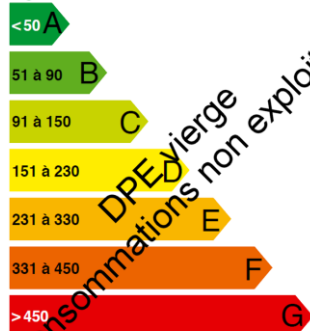
INFORMATIONS COMPLEMENTAIRES

Type : T10 et plus
Nombre de pièce(s) : 11
Nombre de chambre(s) : 5
Surf. habitable env. : 309 m²
Surf. Carrez env. : 309 m²
Surf. terrain : 1438 m²
Etage : 2
Nombre d'étage : 2
Situation : Centre ville
Standing : Sans standing
Orientation : Sud Ouest
Particularités : Cave
Type chauffage : Sans

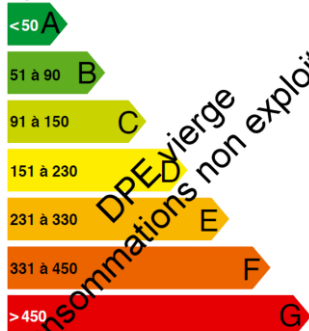


DIAGNOSTICS

Logement économe



Logement économe



DETAIL DU BIEN

Style construction : Ancien
Type de toiture : Ardoise
Type de sous-sol : Semi enterré
Type d'évacuation : Tout à l'égout
Type de servitude : Droit de passage
entretien voisin gauche
Dépendances : OUI
Proximité : Collectivité, Commerces,
Ecole, Transport
Travaux/Aménagements : Rénovation
intégrale + traitement de mères.

Pas de division possible en
appartement.

Etat général : A rénover
Etat intérieur : A rénover
Etat extérieur : Bon
Etat sols : A rénover
Etat murs : A rénover
Etat sanitaires : A rénover
Etat toiture : A rénover
Etat charpente : A rénover
Etat installation élec. : A rénover
Etat installation eau : A rénover
Etat huisseries : A rénover

Hauteur de plafond : 2,8
Huisseries int. : Bois
Nombre de WC : 1
Salle de bains : 1
Salle d'eau : 1
Grenier/Combles : OUI
Extérieur : Jardin, Balcon,
Dépendance
Huisseries ext. : Bois
Stationnement : Garage, Parking
Détail stationnement : Double
garage : 33.40

DETAIL DES PIECES

Pièces	Surface	Etage	Observations
Entrée	2.97 m ²	RDC	
Dégagement	24.05 m ²	RDC	
Bureau	12.73 m ²	RDC	
WC	0.84 m ²	RDC	
Cuisine	13.89 m ²	RDC	
Arrière cuisine	4.16 m ²	RDC	
Coin repas	15.84 m ²	RDC	
Salle à manger	34.32 m ²	RDC	
Salon	26.50 m ²	RDC	



Gence & Associés
Notaires

SELAS GENCE ET ASSOCIES NOTAIRES

105 rue Jeanne d'Arc - 76000 ROUEN

Service négociation : 0785788605 - ludovic.anquetil.76009@notaires.fr et

julie.combe.76009@notaires.fr au 07.85.17.88.65

Service location : 02 35 07 82 90 - helene.lejemble.76009@notaires.fr

Rangement	1.53 m ²	RDC	placards du rdc
Palier	4.66 m ²	1er	
Dégagement	4.85 m ²	1er	
Dégagement	1.530 m ²	1er	
WC	0.89 m ²	1er	
Cuisine	9.85 m ²	1er	
Dressing	6.87 m ²	1er	
Chambre	22.48 m ²	1er	
Salle de bains	5.17 m ²	1er	
Couloir	13.80 m ²	1er	
Salle de bains	6.10 m ²	1er	
Chambre	21.90 m ²	1er	
Chambre	15.78 m ²	1er	
Chambre	14.03 m ²	1er	
Buanderie	5.23 m ²	1er	
Rangement	2.72 m ²	1er	placards 1 e
Palier	3.79 m ²	2ème	
Dégagement	2.52 m ²	2ème	
Pièce borgne	1.48 m ²	2ème	
Buanderie	5.34 m ²	2ème	
Chambre	10.48 m ²	2ème	
Chambre	13.63 m ²	2ème	



Gence & Associés
Notaires

SELAS GENCE ET ASSOCIES NOTAIRES

105 rue Jeanne d'Arc - 76000 ROUEN
Service négociation : 0785788605 - ludovic.anquetil.76009@notaires.fr et
julie.combe.76009@notaires.fr au 07.85.17.88.65
Service location : 02 35 07 82 90 - helene.lejemble.76009@notaires.fr

ALBUM PHOTOS





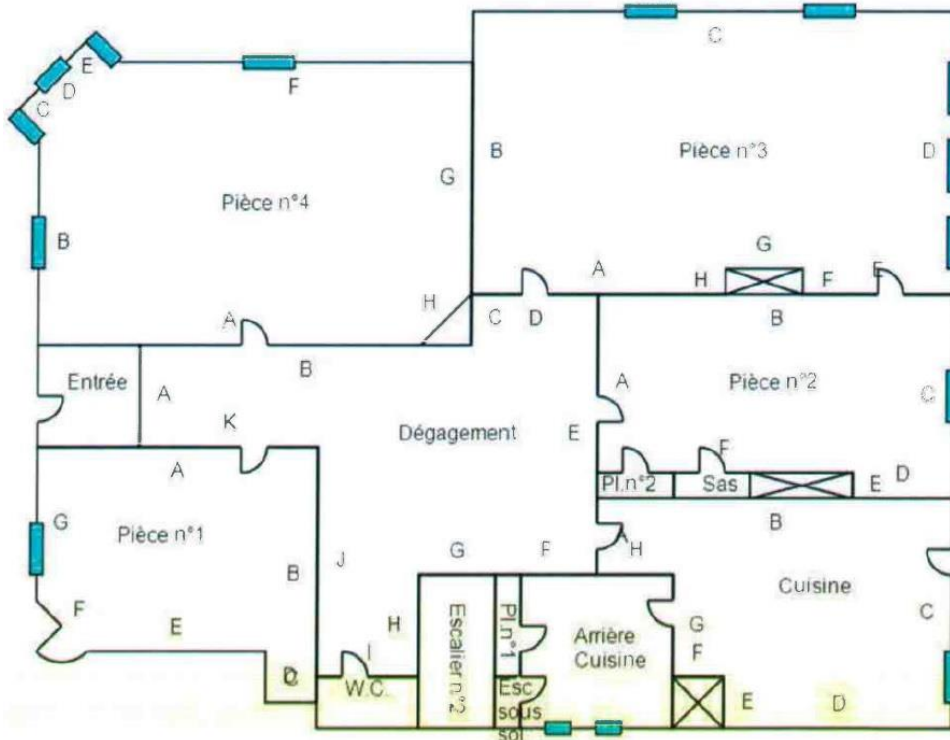
Gence & Associés
Notaires

SELAS GENCE ET ASSOCIES NOTAIRES

105 rue Jeanne d'Arc - 76000 ROUEN
Service négociation : 0785788605 - ludovic.anquetil.76009@notaires.fr et
julie.combe.76009@notaires.fr au 07.85.17.88.65
Service location : 02 35 07 82 90 - helene.lejemble.76009@notaires.fr

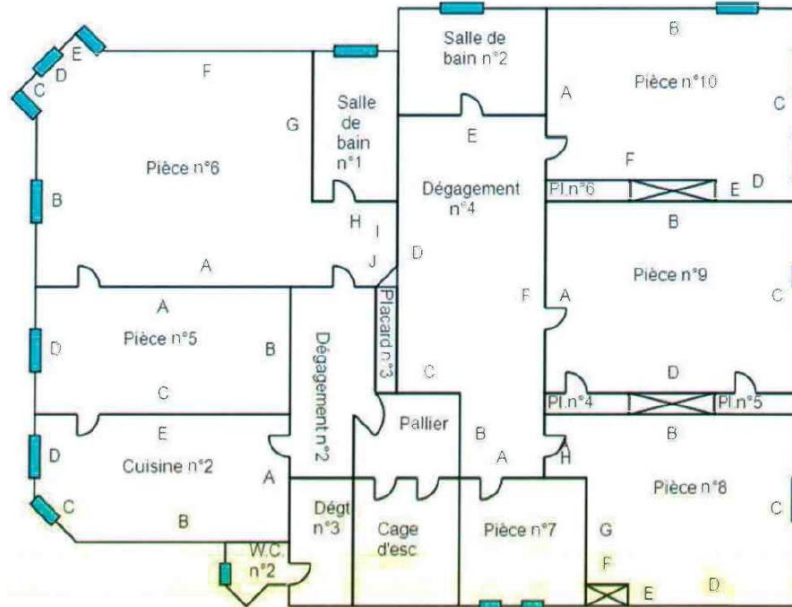


RDC :

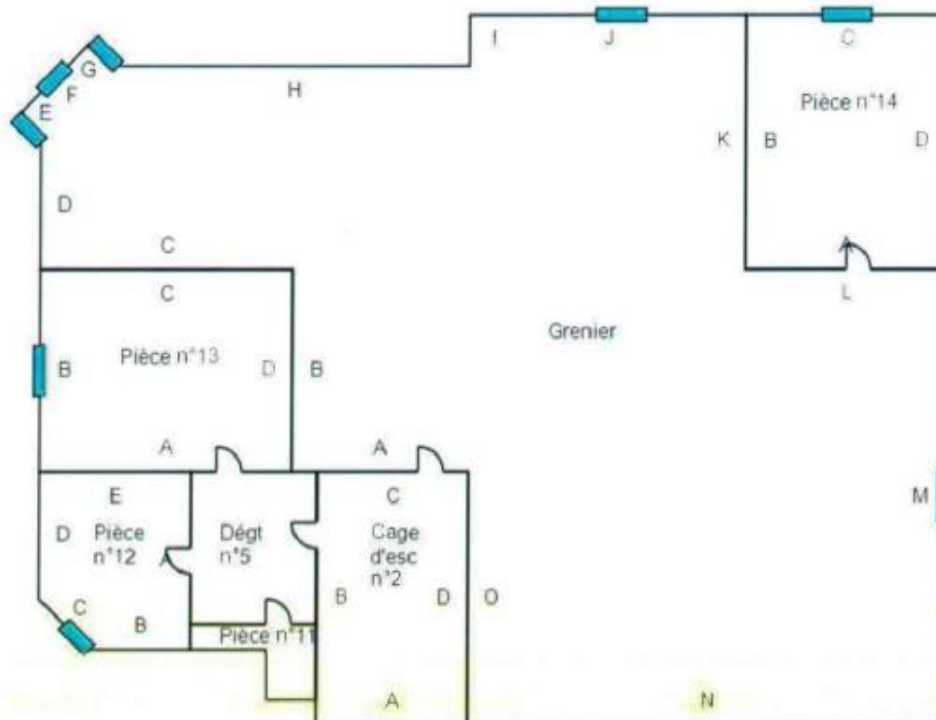




1^e :

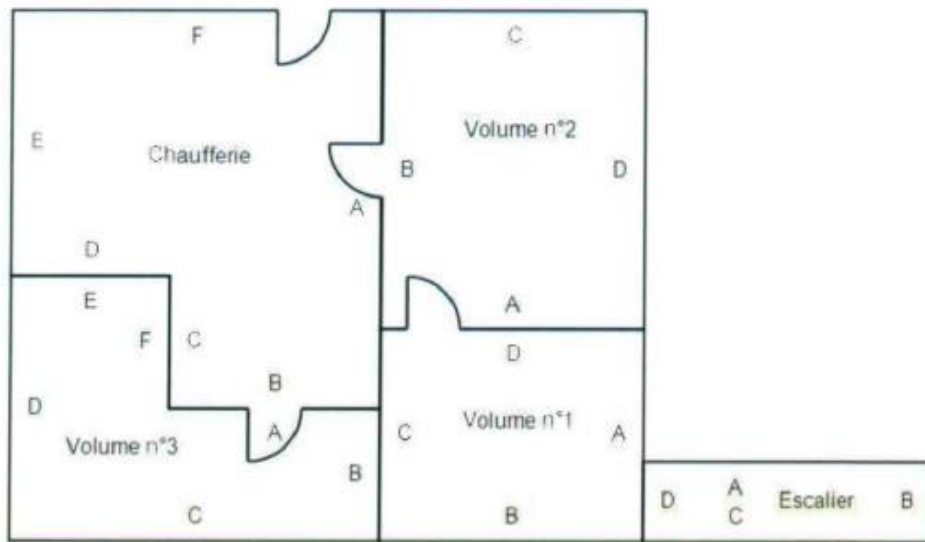


2^e :





-1 caves



Plan cadastre

